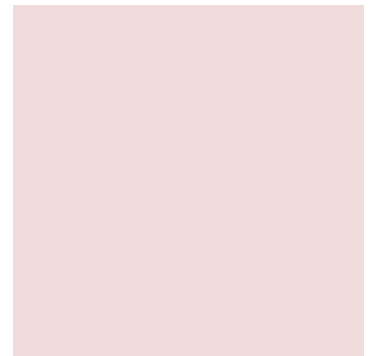
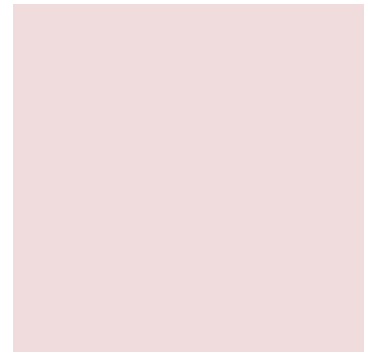
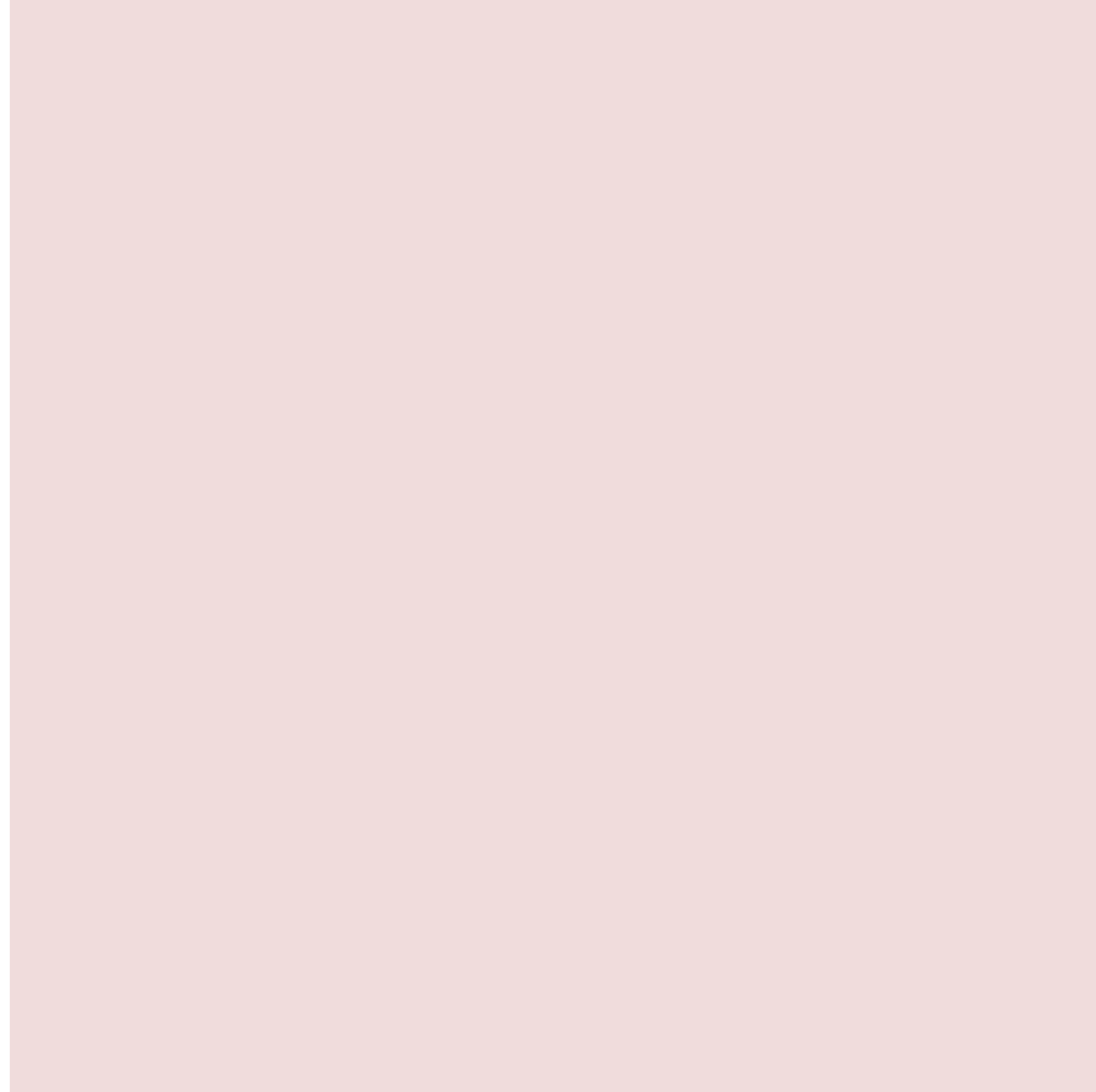




# PLUSIEURS MAGNIFIQUES CONSTRUCTIONS NEUVES (APPARTEMENTS, DUPLEX, VILLA) AU SUD-EST DE L'ÎLE MAURICE

Contactez-nous



**Description :** NG immobilier & financement France Luxembourg.

Notre Force savoir vendre et proposer un financement est fier de vous présenter ce magnifique programme neuf composé de plusieurs appartements, duplex, et villa à proximité immédiate des plages de sables fin au Sud Est de l'île Maurice.

Le projet est situé dans le sud-est de l'île Maurice et se développe autour d'étangs naturels. Il bénéficie également d'un accès direct à l'un des plus beaux lagons de l'île grâce à son exclusif Beach Club.

Développé et régulé par le régime PDS, ce lieu unique est situé à seulement 15 minutes de l'aéroport international. Pointe d'Esny le Village offre un cadre de vie unique conçu autour de 12 hectares d'espaces verts préservés ainsi que plusieurs autres commodités telles qu'une école, un centre sportif, des commerces de proximité et un restaurant en face du premier lac. Notez également que pour tout investissement d'un montant minimum de 375 000 USD, le propriétaire et sa famille peuvent bénéficier du permis de résidence mauricien tant que propriétaires du bien. Les travaux d'infrastructure sont terminés, nous livrons actuellement 100 terrains à bâtir et avons commencé la construction des 25 appartements en face des 12 hectares d'espaces verts il y a 2 mois pour une livraison prévue en octobre 2025.

Appartements face aux lacs et 30 arpents d'espaces verts :

- Emplacement idéal offrant une vue imprenable sur les lacs, la nature environnante et les montagnes.
- À seulement 5 minutes à pied du Beach Club à travers le projet.



# PLUSIEURS MAGNIFIQUES CONSTRUCTIONS NEUVES (APPARTEMENTS, DUPLEX, VILLA) AU SUD-EST DE L'ÎLE MAURICE

Numéro mandat **85012735**

Accès direct au plus beau lagon de l'île :

- Accès direct au Beach Club du projet avec une vue magnifique sur le lagon turquoise de Pointe d'Esny.
- Accès au restaurant Beach Club où vous pourrez déjeuner face à la mer.
- Accès au Boat House et à ses activités nautiques.

Des équipements accessibles au cœur du projet Pointe d'Esny Le Village :

- Restaurant/bar et commerces de proximité
- Centre sportif
- Maison de retraite
- Bureaux
- École
- Itinéraire pédestre à travers des lacs naturels

Investissement à fort potentiel :

- Une adresse qui deviendra rapidement une destination prisée des résidents et des investisseurs.
- Possibilité d'appréciation de la valeur de la propriété à moyen terme avec la demande croissante dans la région.

Près de Mahebourg :

- Patrimoine culturel et patrimoine : Plongez dans le patrimoine historique de Mahebourg, ville chargée d'histoire et de culture qui abrite des musées et des lieux emblématiques.
- Accès facile aux magasins, aux restaurants, aux marchés locaux et aux commodités de la région.
- Une combinaison unique de tranquillité et de commodité à portée de main.

Proximité de l'aéroport :

- L'aéroport international de Plaisance n'est qu'à quinze minutes, ce qui facilite les déplacements internationaux des résidents et des visiteurs.
- Idéal pour les grands voyageurs et les investisseurs potentiels à la recherche de locations de vacances.

Venez découvrir l'ensemble de nos biens à la vente sur notre site : [www.ng-immobilier.com](http://www.ng-immobilier.com)

A DÉCOUVRIR SANS PLUS ATTENDRE auprès de votre agence NG immobilier France/Luxembourg et de vos agents NATHACIA/SANDRO & ELY

Nous sommes disponibles :

- Ely DUROT au +352.661.416.161 ou par mail [durot.ely@ng-immobilier.com](mailto:durot.ely@ng-immobilier.com)
- Nathacia et Sandro GIOVAGNOLI au +352.621.610.227 ou par mail [contact@ng-immobilier.com](mailto:contact@ng-immobilier.com)

Cette annonce a été rédigée par Monsieur Ely DUROT Agent immobilier certifié France/Luxembourg (RCSL B282052, TVA



# PLUSIEURS MAGNIFIQUES CONSTRUCTIONS NEUVES (APPARTEMENTS, DUPLEX, VILLA) AU SUD-EST DE L'ÎLE MAURICE

LU35351103, société Ely SARL-S) et par Madame et Monsieur Giovagnoli Nathacia & Sandro **Agents immobiliers Certifiés** **95012725**  
France/Luxembourg (RCSL B149382, TVA LU23590252, société Nathacia SARL) tout deux domiciliés au 58, avenue Grande  
Duchesse Charlotte L-3440 DUDELANGE



# PLUSIEURS MAGNIFIQUES CONSTRUCTIONS NEUVES (APPARTEMENTS, DUPLEX, VILLA) AU SUD-EST DE L'ÎLE MAURICE

Numéro mandat **85012735**

## Informations principales :

Numéro mandat : 2024001MA

Surface habitable :

Nombre de pièces : 0

Surface du terrain :

Année de construction : 2025

Nombre de chambres : 0



# PLUSIEURS MAGNIFIQUES CONSTRUCTIONS NEUVES (APPARTEMENTS, DUPLEX, VILLA) AU SUD-EST DE L'ÎLE MAURICE

Numéro mandat **85012735**

## Informations complémentaires :

Référence : 85012735