



# MAISON PLAIN PIED SANS VIS A VIS

169 m<sup>2</sup> 5 pièces

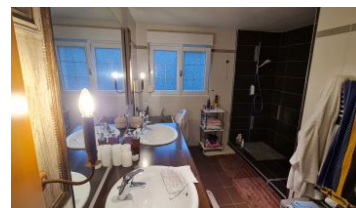
Numéro mandat **2022103FR**

**643 500 €** Honoraires inclus

643 500 € Hors honoraires / Honoraires de 0% à la charge de l'acquéreur

Coup de coeur

Exclusivité





# MAISON PLAIN PIED SANS VIS A VIS

169 m<sup>2</sup> 5 pièces

Numéro mandat **2022103FR**

**Description :** Contactez nous au +33 7 86 89 62 32/+352 621 610 227

VIDEO: [https://www.youtube.com/watch?v=oU\\_6FCErMCc](https://www.youtube.com/watch?v=oU_6FCErMCc)

NG immobilier a le plaisir de vous présenter en EXCLUSIVITE sur la commune de Volmerange les mines, cette belle maison plain-pied d'environ 170 m<sup>2</sup> sur un terrain de 1071 m<sup>2</sup>.

Composé d'un garage double avec une large porte sectionnel télécommandé.

Une spacieuse buanderie permettant de nombreux rangement.

3 spacieuses chambres de +/- 15 m<sup>2</sup> dont une avec dressing sur mesure.

1 WC séparé.

1 grande salle de bain avec lavabo double vasque et une douche italienne .

Vaste espace de vie d'environ 80m<sup>2</sup> avec salon ,salle a manger et cuisine équipée

Environs

En 56 minutes en voiture vous pouvez rejoindre Sarrebruck. Metz se trouve à 31 minutes en voiture. En juste 13 minutes en voiture vous pouvez rejoindre Thionville.

En moins de 7 minutes en voiture, vous pourrez rejoindre la gare "Hettange-Grande". et en 2 minutes la gare de Volmerange les mines .

Pour vos vacances ou pour raisons professionnelles, vous pourrez rejoindre Thionville Yutz Airport en moins de 16 minutes en voiture. L'autoroute A31 (Beaune, Luxembourg) est accessible en 3 minutes et atteindre l'autoroute A30 (Uckange, Aumetz/Crusnes) vous prendra 12 minutes.

"Lycée Professionnel Privé Saint André - Lycée Des Métiers De L'Optique" est le lycée le mieux situé : il suffit de 17 minutes à vélo. "Ecole Primaire Arc En Ciel" est l'école élémentaire la mieux située : il suffit de 5 minutes à pied pour la rejoindre. Si vous cherchez un collège, vous trouverez "Collège Jean-Marie Pelt" à 8 minutes en voiture. Vous trouverez une école maternelle : "Ecole Maternelle Jeanne D'Autel", à 3 minutes en voiture. Si vous cherchez une crèche, vous trouverez "Ma Les Frimousses" à 13 minutes à pied.

Vous aurez le choix entre plusieurs supermarchés à proximité : "Express Ottange" (54 minutes à pied ou 4 minutes en voiture), "Lidl Hettange-Grande" (66 minutes à pied ou 5 minutes en voiture), "Vival Audun Le Tiche" (143 minutes à pied ou 16 minutes en voiture).

Merci de nous contacter au +352 621 610 227 ou +33(0)7 86 89 62 32.

e-mail:contact@ng-immobilier.com.

SARL Nathacia bien être et immobilier.

NG-immobilier Luxembourg-France

Au capital social de 1000 euros

7 cité des peupliers

57330 Volmerange les mines.

CPI 5705 2020 000 044 671

Transaction sur immeubles et fonds de commerce non détention de fonds, absence de garantie financière.

-RCS N°851 508 218 00019

-CODE APE-6831Z

-TVA: FR 81 851508218