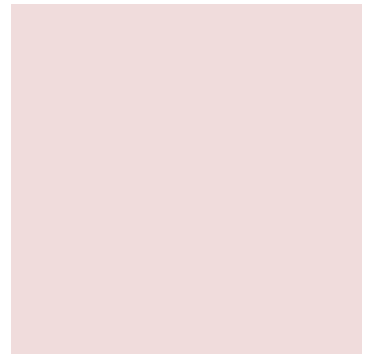
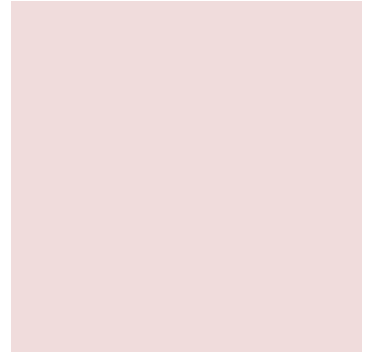
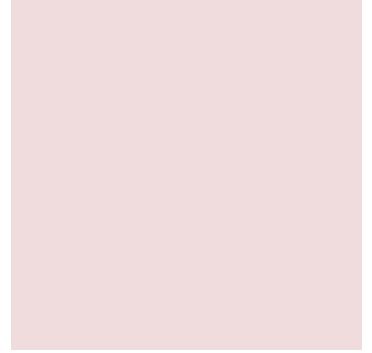




MAISON MITOYENNE DE 111 M² DE SURFACE HABITABLE ET 181 M² DE SURFACE UTILE IDÉALEMENT SITUÉE À ROMBAS (F-57)

345 900 € Honoraires inclus

Coup de coeur





MAISON MITOYENNE DE 111 M² DE SURFACE HABITABLE ET 181 M² DE SURFACE UTILE IDÉALEMENT SITUÉE À ROMBAS (F-57)

111 m² 6 pièces

Numéro mandat **2023053FR**

Description : Votre agence NGimmobilier France/Luxembourg a sélectionné pour vous (Contact : Ely DUROT +352.661.416.161) :

Visite virtuelle : <https://www.klapy.com/tour/BZA0zTlk7r>

Visite vidéo : https://www.youtube.com/watch?v=ASRA3PHpdgQ,ab_channel=ElyDUROT

A ROMBAS, idéalement situé à proximité de la frontière franco/luxembourgeoise de DUDELANGE (30 min), de THIONVILLE (20 min) et de METZ (22 min).

Cette charmante maison mitoyenne de 111m² habitable et 181.43 m² utile avec un magnifique jardin fleuri disposant d'un étang, avec 3 grandes chambres, construite en 1997 sur un terrain clôt de 9 ares dans une rue calme.

Le bien est composé comme suit :

Au RDC :

- Un séjour ouvert de 34.02 m²
- Une cuisine de 12 m²
- Un WC de 2.12 m²
- Un hall de 8.11 m²

Au 1er étage :

- Une chambre de 12.55 m²
- Une 2e chambre de 12.66 m²
- Une 3e chambre de 12.99 m²
- Un couloir de 4.36 m²
- Une salle de bain de 8.51 m²
- Un placard de 2.86 m²

Au sous-sol :

- 70.25 m² comprenant le garage principal ainsi qu'une salle de douche, une buanderie, un dégagement ainsi qu'une pièce pouvant faire office de 4e chambre.
- Un dégagement sous escalier

Caractéristiques :

- Double vitrage
- Adoucisseur d'eau
- Fibre optique
- Jardin clôt
- Deux garages avec deux portes séquentielles indépendantes
- Une dizaine de places de stationnement
- Plusieurs arbres fruitiers et plantes (Hibiscus, Pommiers, Cerisiers, Figuiers, Noyers, puit...)

DPE :

- Classe énergie : D
- GES : E

Commodités:

gare ,école primaire, collège, restaurants, bus, train, boucherie, boulangerie, épicerie, voie rapide, ...

Honoraires agence à charge vendeur

Découvrez l'ensemble de nos biens sur: ng-immobilier.com

A DÉCOUVRIR SANS PLUS ATTENDRE auprès de votre agence NGimmobilier France/Luxembourg et de vos agents LANDRY et ELY

Nous sommes disponibles :

- Landry VOUEMBA au +336.23.44.08.79 ou par mail vouemba.landry@ng-immobilier.com
- Ely DUROT au +352 661.416.161 ou par mail durot.ely@ng-immobilier.com

Cette annonce a été rédigée par Monsieur Ely DUROT Agent Commercial mandataire en immobilier immatriculé au Registre Spécial des Agents Commerciaux (RSAC) du Tribunal de Commerce de Thionville sous le numéro 910 691 344



MAISON MITOYENNE DE 111 M² DE SURFACE HABITABLE ET 181 M² DE SURFACE UTILE IDÉALEMENT SITUÉE À ROMBAS (F-57)

111 m² 6 pièces

Numéro mandat **2023053FR**

Informations principales :

Numéro mandat :
Surface habitable : 111
Nombre de pièces : 6
Surface du terrain : 900
Année de construction : 1997
Nombre de chambres : 4



MAISON MITOYENNE DE 111 M² DE SURFACE HABITABLE ET 181 M² DE SURFACE UTILE IDÉALEMENT SITUÉE À ROMBAS (F-57)

111 m² 6 pièces

Numéro mandat **2023053FR**

Informations complémentaires :

Référence : 2023053FR