



MAISON DE MAÎTRE 514.95 M² - 4 CHAMBRE(S)

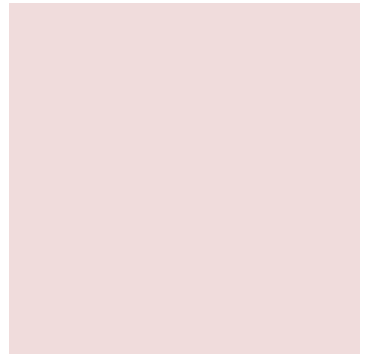
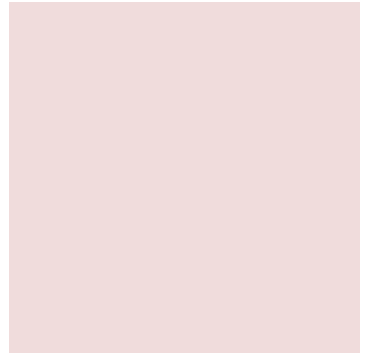
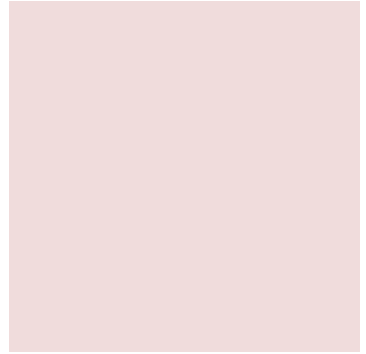
515 m² 4 pièces

Numéro mandat **2022067fr**

787 000 € Honoraires inclus

787 000 € Hors honoraires / Honoraires de 0% à la charge de l'acquéreur

Coup de coeur





MAISON DE MAÎTRE 514.95 M² - 4 CHAMBRE(S)

515 m² 4 pièces

Numéro mandat **2022067fr**

Description : Votre agence NGImmobilier France /Luxembourg/Belgique a sélectionné pour vous à LOMMERANGE (18 km de la frontière luxembourgeoise de Rumelange, 21 km de Dudelange et 25 km d'Esch-sur-Alzette, également à 22km de la ville de Thionville et 43km de Metz en France):

Cette Grande demeure de type maison de maître nécessitant des travaux d'embellissements d'environ 360 m² habitable + comble aménageable d'environ 153 m² ainsi qu'environ 240 m² d'annexes et une immense cave voutée de 55 m².

En complément un jardin attenant d'environ 5 ares ainsi qu'un terrain proche non constructible d'environ 20 ares.

Parfaite pour un projet de gîtes, chambres d'hôtes, création d'appartements, élevage d'animaux ou simplement une grande maison familiale.

elle se compose comme suit:

au rez de chaussée,

- salle à manger sur jardin de 26.35m²
- salon de 39.32m²
- bureau sur jardin avec meubles sur mesure en bois de qualité de 29.64m²
- 2 couloirs
- cuisine intégrée de 32.71m²
- salle de bain (douche, baignoire d'angle et double vasques) de 7.58m²
- WC
- petit bureau

au 1er étage,

- 4 chambres (26.92+28.40+20.32+19.30)
- couloir
- salle de bain (douche, WC et meuble vasque avec coiffeuse) de 7.90m²
- salle avec cheminée et magnifique pierres de taille apparentes de 66.12m² donnant sur une grande terrasse de 65.40m²

au 2ème étage les combles aménageables d'environ 153.31m²

Annexes au rez de chaussée,

- Garage de 66.81m²
- buanderie de 17.51m²
- chaufferie de 25m²
- Grenier de 66.12m²

au sous sol une magnifique cave voutée de 55m².

caractéristiques:

- Maison nécessitant des travaux d'embellissements
- électricité à remettre aux normes
- chauffage au fioul
- cheminées bois
- fenêtres double vitrage avec volets roulants
- matériaux nobles
- cuisine intégrée en bois de qualité
- parquet en chêne massif dans de nombreuses pièces
- sanitaires OK

A DÉCOUVRIR SANS PLUS ATTENDRE

Je suis disponible par téléphone, HOHL Stéphanie au 00336 28 30 93 15 ou par email hohlstephanie@ng-immobilier.com

honoraires agence à charge vendeur

cette annonce est rédigé par Mme Hohl Stéphanie Agent Commercial mandataire en immobilier immatriculé au Registre Spécial des Agents Commerciaux (RSAC) du Tribunal de Commerce de Thionville sous le numéro 853 784 056



MAISON DE MAÎTRE 514.95 M² - 4 CHAMBRE(S)

515 m² 4 pièces

Numéro mandat **2022067fr**