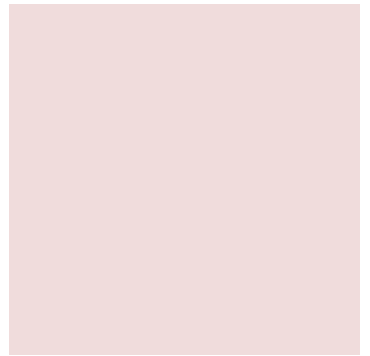
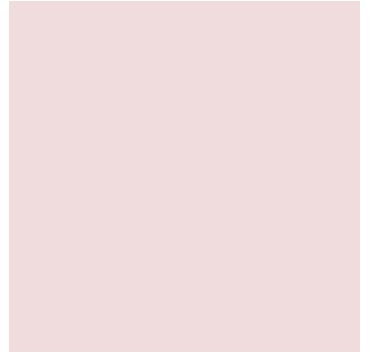
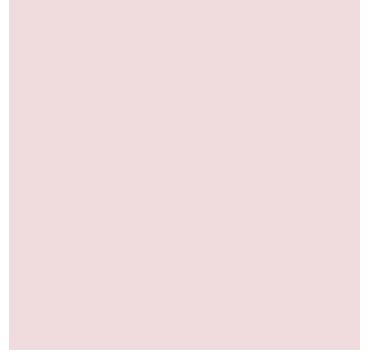




APPARTEMENT DE STANDING, 100 M² AVEC VUE FLEUVE ET PORT ET MAGNIFIQUE TERRASSE PANORAMIQUE À MANDELIEU-LA-NAPOULE

895 000 € Honoraires inclus





APPARTEMENT DE STANDING, 100 M² AVEC VUE FLEUVE ET PORT ET MAGNIFIQUE TERRASSE PANORAMIQUE À MANDELIEU-LA-NAPOULE

100 m² 4 pièces

Numéro mandat **84536323**

Description : Visite vidéo : https://www.youtube.com/watch?v=G85aVKgf-Sw&ab_channel=ElyDUROT

Visite virtuelle : <https://www.klapy.com/tour/ImW0SarNnj>

NG Immobilier France/Luxembourg a le plaisir de vous présenter, sur la commune de Mandelieu-la-napoule, ce superbe appartement de 100 m² avec magnifique terrasse et vue sur le port.

Situé dans une résidence de standing de 600 lots, appartement de type f4, disposé comme suit :

- une entrée
- un double séjour ouvert sur une spacieuse terrasse bénéficiant d'une vue magnifique et panoramique sur la piscine de la résidence, les jardins, ainsi que les bateaux naviguant sur la Siagne
- Une cuisine séparée et équipée
- un wc indépendant
- une belle suite parentale avec sa salle de bain donnant sur une terrasse, vue jardins et Marina
- 2 autres chambre avec salle de douche et wc.

Cet appartement est climatisé, les fenêtres sont en double vitrage, les volets sont électriques.

Une cave et un box, ce dernier situé sur le port de la Marina, complètent ce bien.

Diagnostics :

DPE : C

GES : C

Honoraires agence à charge vendeur

A DÉCOUVRIR SANS PLUS ATTENDRE auprès de votre agence NG immobilier France/Luxembourg

Nous sommes disponibles par téléphone :

- Nathacia GIOVAGNOLI au +352.621.610.227 ou par mail contact@ng-immobilier.com

- Ely DUROT au +352 661.416.161 ou par mail durot.ely@ng-immobilier.com

Cette annonce a été rédigée par Monsieur Ely DUROT Agent immobilier certifié France/Luxembourg (RCSL B282052, TVA LU35351103, société Ely SARL-S) et par Madame et Monsieur Giovagnoli Nathacia & Sandro Agent immobilier certifié France/Luxembourg (RCSL B149382, TVA LU23590252, société Nathacia SARL) tout deux domiciliés au 58, avenue Grande Duchesse Charlotte L-3440 DUDELANGE)

Informations principales :

Numéro mandat : 2024003LU

Surface habitable : 100

Nombre de pièces : 4

Surface du terrain :

Année de construction : 1978

Nombre de chambres : 3



APPARTEMENT DE STANDING, 100 M² AVEC VUE FLEUVE ET PORT ET MAGNIFIQUE TERRASSE PANORAMIQUE À MANDELIEU-LA-NAPOULE

100 m² 4 pièces

Numéro mandat **84536323**

Informations complémentaires :

Référence : 84536323