



APPARTEMENT 2 PIÈCES

59 m² 2 pièces

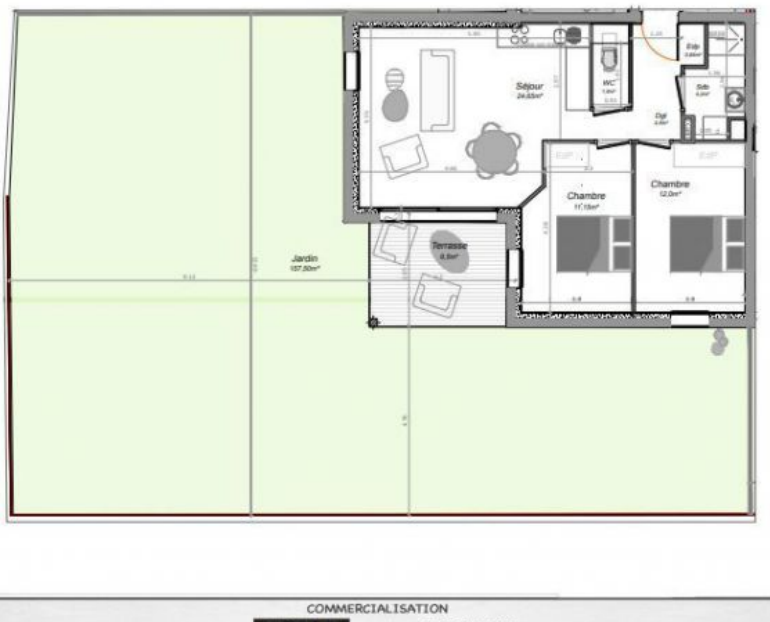
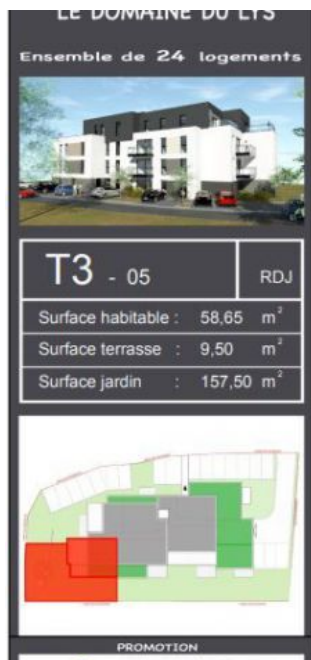
Numéro mandat **RDC05**

179 000 € Honoraires inclus

179 000 € Hors honoraires / Honoraires de 0% à la charge de l'acquéreur

Coup de coeur

Exclusivité



Description : LE DOMAINE DU LYS.

Nouvelle Résidence en construction sur Tiercelet à seulement 19 km de la frontière Luxembourgeoise. NG immobilier France / Luxembourg vous propose en vente VEFA 24 Appartements (T2,T3,T4) dans cette belle résidence. Appt de 58.65 avec terrasse de 9.50 m2 et 157.50 de jardin.

-Appartement carrelé.

-Chambre avec parquet.

Salle de bain faïencé avec douche ou baignoire.

Place de parking avec ou sans abrita et Garage simple.

Pour plus de détails et réservation n'hésitez pas à nous contacter.

(Nathacia SARL) NG-Immobilier France / Luxembourg, RCS B149382, TVA LU23590252
58 Avenue Grande Duchesse Charlotte L-3440 Dudelange (Luxembourg)

Nous sommes disponibles par courriel:

contact@ng-immobilier.com

ainsi que par téléphone au (+352) 621 610 227 ou (+33)(0)7 86 89 62 32 pour vous accompagner dans vos futurs projets.