



# APPARTEMENT 2 PIÈCES

63 m<sup>2</sup> 2 pièces

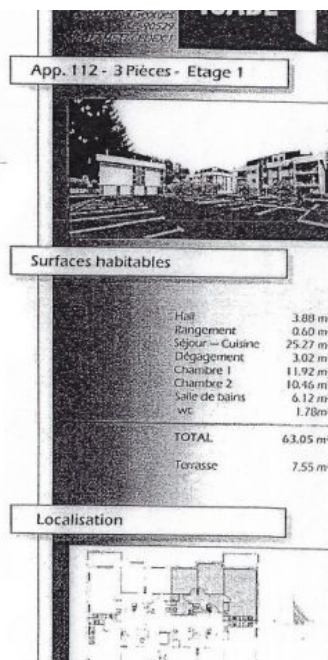
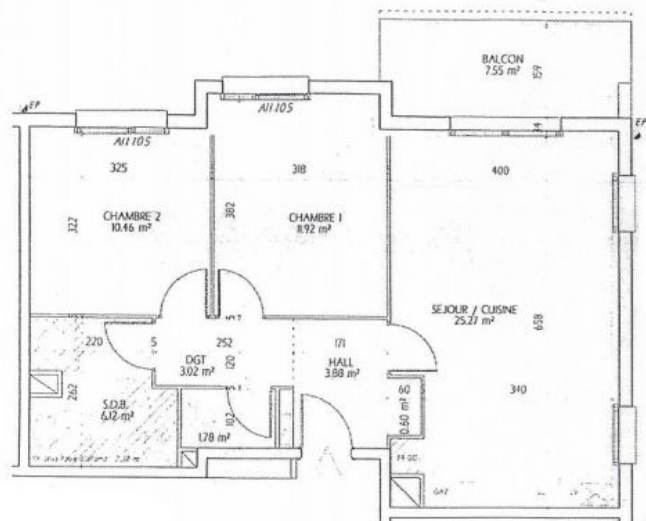
Numéro mandat **2021066FR**

**265 000 €** Honoraires inclus

265 000 € Hors honoraires / Honoraires de 0% à la charge de l'acquéreur

Coup de coeur

Exclusivité



App. 112 - 3 Pièces - Etage 1

Surfaces habitables

Hall	3.88 m <sup>2</sup>
Rangement	0.60 m <sup>2</sup>
Séjour - Cuisine	25.27 m <sup>2</sup>
Dégagement	3.02 m <sup>2</sup>
Chambre 1	11.92 m <sup>2</sup>
Chambre 2	10.46 m <sup>2</sup>
Salle de bains	6.12 m <sup>2</sup>
WC	1.78 m <sup>2</sup>
<b>TOTAL</b>	<b>63.05 m<sup>2</sup></b>
Terrasse	7.55 m <sup>2</sup>

Localisation

**Description :** NG Immobilier France Luxembourg et Belgique, a le plaisir de vous présenter ce bel appartement de type T3 proche de la frontière Luxembourgeoise sur la commune Volmerange les mines.

- Entrée sécurisé avec interphone.
- Appartement avec ascenseur et terrasse de +/- 8 m<sup>2</sup> situé au 1er étage.
- Hall d'entrée avec rangement en renforcement.
- Cuisine équipé donnant avec le séjour et son balcon.
- 2 Chambres.
- 1 Salle de bain.
- 1 WC séparé.
- 1 Garage.
- 1 Place de stationnement.

Merci de nous contacter au +352 621 610 227 ou +33(0)7 86 89 62 32.

e-mail:contact@ng-immobilier.com.

SARL Nathacia bien être et immobilier.

NG-immobilier Luxembourg-France

Au capital social de 1000 euros

7 cité des peupliers

57330 Volmerange les mines.

CPI 5705 2020 000 044 671

Transaction sur immeubles et fonds de commerce non détention de fonds, absence de garantie financière.

-RCS N°851 508 218 00019

-CODE APE-6831Z

-TVA: FR 81 851508218