



# APPARTEMENT 2 PIÈCES

62 m<sup>2</sup> 2 pièces

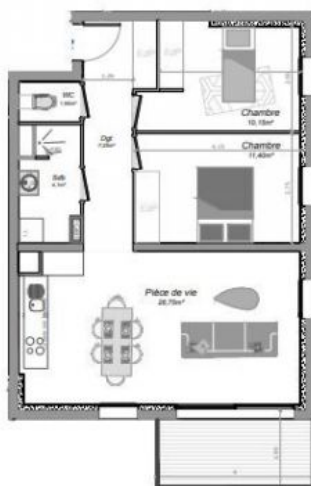
Numéro mandat **2em202**

**201 000 €** Honoraires inclus

201 000 € Hors honoraires / Honoraires de 0% à la charge de l'acquéreur

Coup de coeur

Exclusivité



## Description : LE DOMAINE DU LYS.

Nouvelle Résidence en construction sur Tiercelet à seulement 19 km de la frontière Luxembourgeoise. NG immobilier France / Luxembourg vous propose en vente VEFA 24 Appartements (T2,T3,T4) dans cette belle résidence. Appt situé au 2em étage sur 62.25 m2 avec 7.40 m2 de terrasse.

-Appartement carrelé.

-Chambre avec parquet.

Salle de bain faïencé avec douche ou baignoire.

Place de parking avec ou sans abrita et Garage simple.

Pour plus de détails et réservation n'hésitez pas à nous contacter.

(Nathacia SARL) NG-Immobilier France / Luxembourg, RCS B149382, TVA LU23590252  
58 Avenue Grande Duchesse Charlotte L-3440 Dudelange (Luxembourg)

Nous sommes disponibles par courriel:

[contact@ng-immobilier.com](mailto:contact@ng-immobilier.com)

ainsi que par téléphone au (+352) 621 610 227 ou (+33)(0)7 86 89 62 32 pour vous accompagner dans vos futurs projets.