



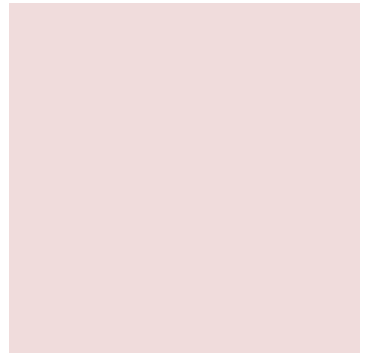
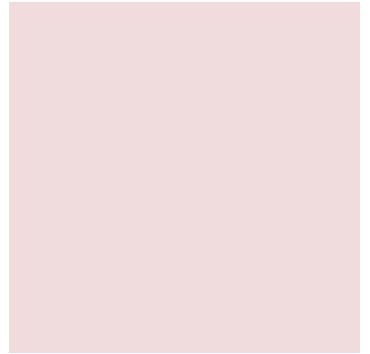
À VENDRE – TERRAIN D'EXCEPTION À PUTTELANGE-LES-THIONVILLE

9 m²

Numéro mandat **85827889**

300 000 € Honoraires inclus

Nouveauté





À VENDRE – TERRAIN D'EXCEPTION À PUTTELANGE-LES-THONVILLE

9 m²

Numéro mandat **85827889**

Description : ? Proximité immédiate du Luxembourg
? Contact : Ely DUROT – NG Immobilier France/Luxembourg (+352.661.416.161)

NG Immobilier France/Luxembourg vous propose en exclusivité ce terrain rare, situé dans un secteur résidentiel très prisé à Puttelange-les-Thionville, à seulement quelques minutes de la frontière luxembourgeoise.

□ Caractéristiques du bien :

- Terrain constructible et entièrement viabilisé
- Superficie idéale (8.72 ares) pour votre projet de construction
- Terrain plat, facile à aménager
- Parcelle arborée, avec un petit ruisseau à l'arrière, offrant un charme naturel unique
- Situé au bout d'une impasse : calme, intimité et sécurité
- Libre de tout constructeur : laissez libre cours à vos envies architecturales

? Un cadre de vie privilégié :

Ce terrain allie tranquillité, verdure et proximité des axes transfrontaliers, parfait pour un projet de résidence principale ou secondaire haut de gamme. Un emplacement idéal pour les frontaliers en quête d'un cadre de vie paisible, sans compromis sur la localisation.

? Ne laissez pas passer cette opportunité rare.

Contactez sans plus attendre Ely DUROT – NG Immobilier France/Luxembourg pour plus d'informations ou pour organiser une visite.

HONORAIRES AGENCE INCLUS (H.A.I : charge VENDEUR)

Les informations sur les risques auxquels ce bien est exposé sont disponibles sur le site Géorisques

Nous sommes disponibles par téléphone :

- Nathacia&Sandro GIOVAGNOLI au +352.621.610.227 ou par mail contact@ng-immobilier.com
- Ely DUROT au +352 661.416.161 ou par mail durot.ely@ng-immobilier.com

Cette annonce a été rédigée par Monsieur Ely DUROT Agent immobilier certifié France/Luxembourg (RCSL B282052, TVA LU35351103, société Ely SARL-S) et par Madame et Monsieur Giovagnoli Nathacia & Sandro Agents immobiliers certifiés France/Luxembourg (RCSL B149382, TVA LU23590252, société Nathacia SARL) tout deux domiciliés au 58, avenue Grande Duchesse Charlotte L-3440 DUDELANGE)

Informations principales :

Numéro mandat : 2025003LU

Surface habitable : 9

Nombre de pièces : 0

Surface du terrain :

Année de construction :

Nombre de chambres : 0



À VENDRE – TERRAIN D'EXCEPTION À PUTTELANGE-LES-THIONVILLE

9 m²

Numéro mandat **85827889**

Informations complémentaires :

Référence : 85827889